



# 2019

## ITIL先锋论坛公益讲堂第329期

### 运维人员成为组织骄子之路

小运维大智慧：从Zabbix开始

主讲人： 丁振兴

广州九一乐维信息科技有限公司 创始人

乐维监控 产品经理

一枚科技极客，华中科技大学软件工程硕士，PMP、ITIL、系统集成项目经理

十多年软件研发、运维管理经验，服务过：中国移动、中国人保、中国电信、华润集团、万科、中航、中集、广汽集团、南方电网、越秀、成都银行等企业

从2011年开始做Zabbix定制开发和相关技术服务





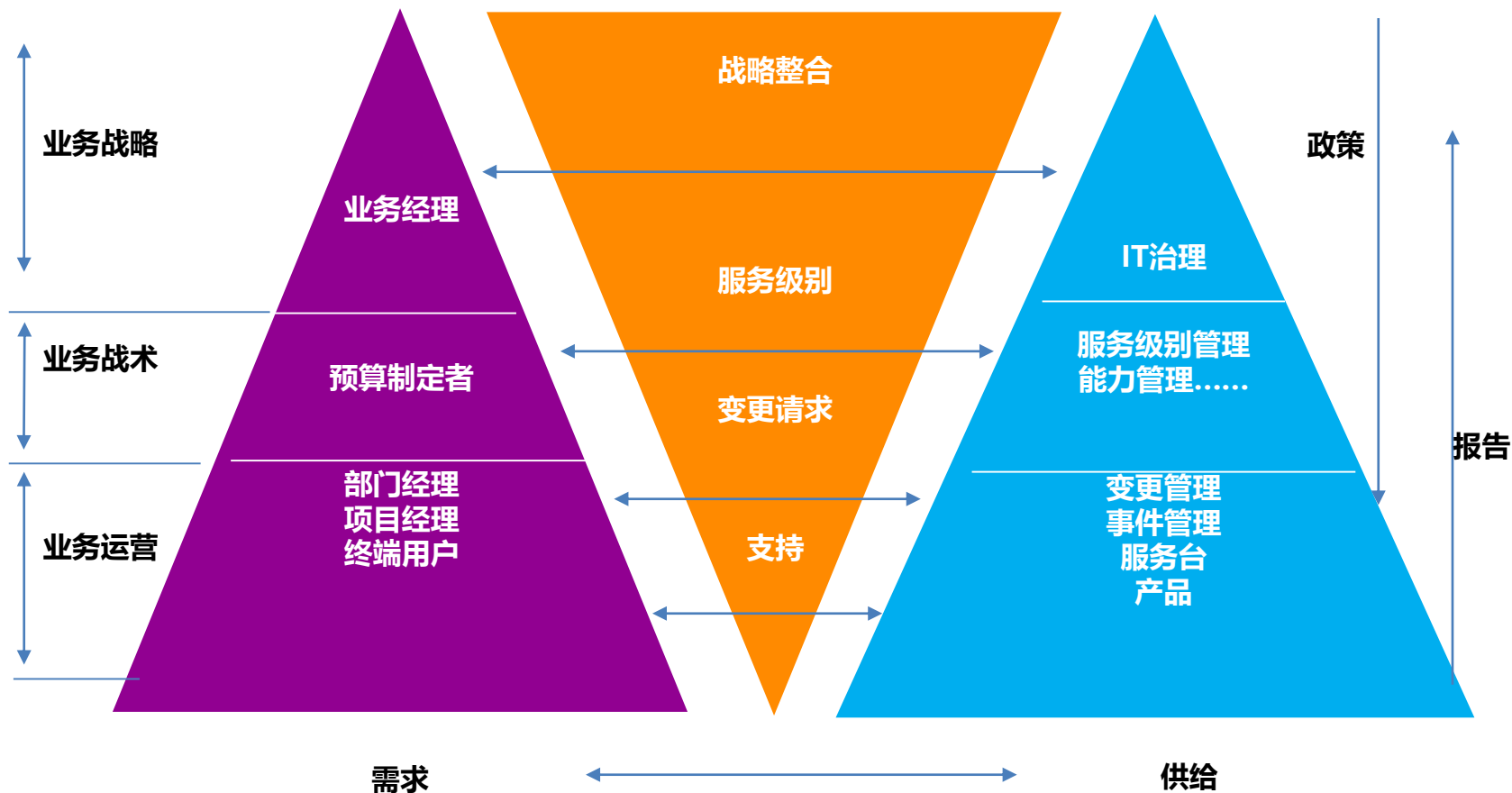
- 1 组织对运维的诉求分析
- 2 运维技术功力，从Zabbix构建的运维基础操作系统
- 3 从技术到管理的进化
- 4 运维人员的晋升通道

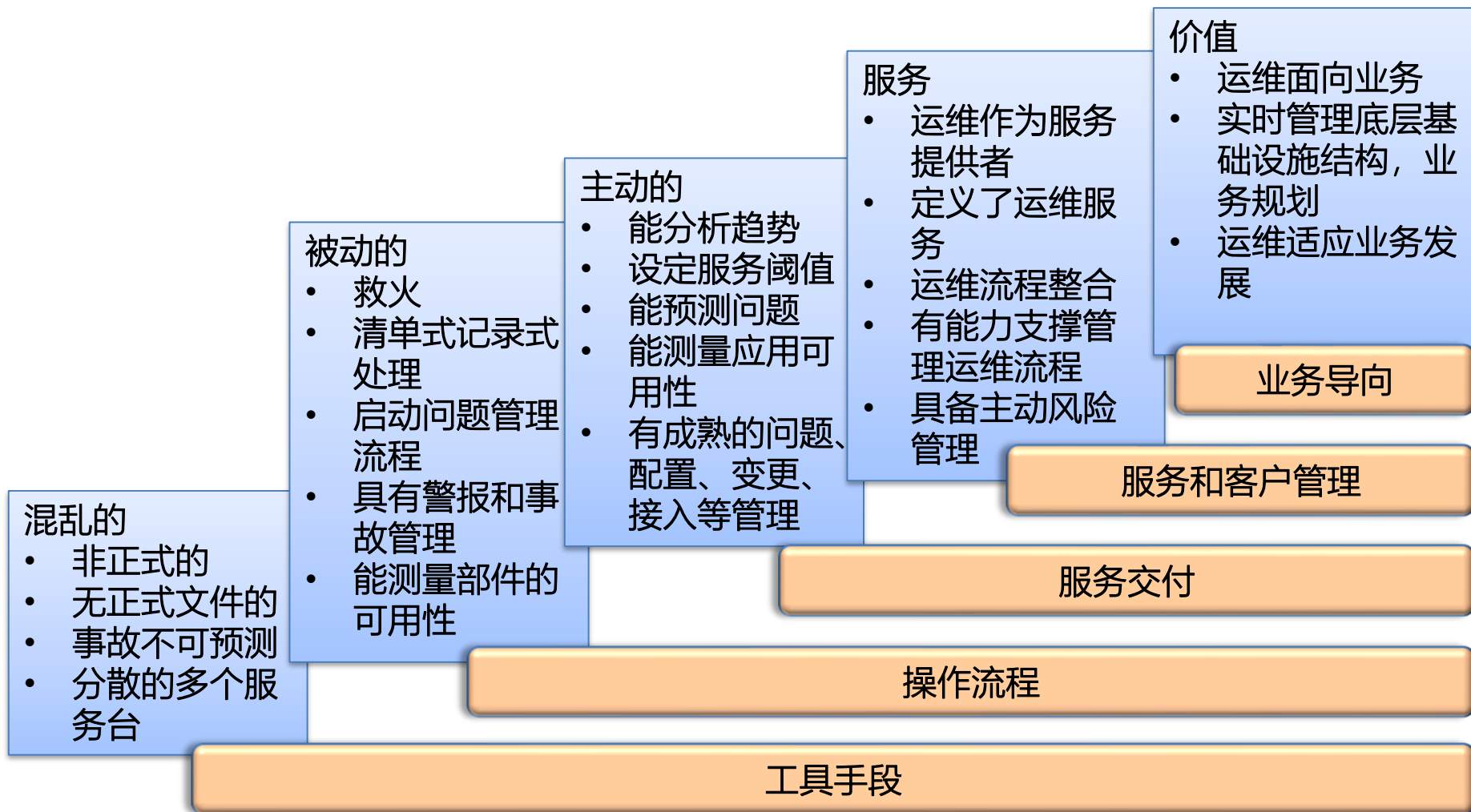
## 业务人员眼中IT 部门的“七宗罪”：

1. 花钱而不赚钱；
2. 态度生硬、冷淡、缺乏服务意识；
3. 没有明确的承诺，总是说“我尽快”、“我尽力”；
4. 自以为技术可以打天下，偏好技术，不懂业务还很“牛”；
5. 头痛医头，脚痛医脚；
6. 办事虎头蛇尾，“爱踢球”；
7. 加班还浪费电费。

## IT 人员眼中业务部门的“五宗罪”：

1. IT 部门做了100件好事记不住，做了1 件坏事记得很清楚；
2. 认为“只有业务部门想不到的，没有IT 部门做不到的”；
3. 宁可浪费IT部门1个小时，也不愿意浪费自5分钟；
4. 认为流程是IT部门自 的事与自己无关；
5. 认为IT部门花了很多钱，却总是做不好事。





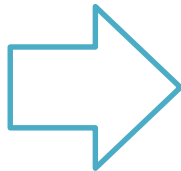
	优点	缺点
Zabbix	<p>社区活跃度高，迭代速度快</p> <p>安装过程简单，配置文件修改容易，添加主机可以web操作，配置文件参数说明详细，学习成本低</p> <p>支持多语言，包括中文</p> <p>支持监控服务（SMTP/POP3/HTTP等）</p> <p>支持监控主机（负载、磁盘利用率等）</p> <p>支持自动发现服务器与网络设备</p> <p>分布式监控以及web集中管理功能</p> <p>支持无agent监控</p> <p>支持用户认证和授权管理</p> <p>提供丰富的接口，支持多种开发语言（Shell、Perl、Python、PHP 等）</p> <p>支持当服务或主机问题产生与解决时将告警通过Email、短信等发送给联系人</p> <p>稍微做一些配置，可以发送微信告警</p> <p>监控对象支持分组，支持图形化展示性能数据，并支持历史数据查看分析</p> <p>使用官方自带模版或者自定义监控模版实现个性化监控</p> <p>web页面可自定义宏方便模版调用，且支持配置简单的正则表达式过滤数据</p>	<p>采集的数据量太大时，数据库清理不太方便，自带数据清理程序系统开销较大</p> <p>报表功能满足基本需求，定制报表需要二次开发</p> <p>告警发送配置完成后基本满足需求，通知告警定制发送需要深度配置</p> <p>监控项目批量修改不方便</p> <p>入门容易，能实现基础的监控，但是深层次需求需要非常熟悉Zabbix并进行大量的二次定制开发，难度较大</p>

**Zabbix一个优秀、广泛的监控采集平台，深度略，个性化差，成本代，上手易，精通难**

## 工具

### Zabbix

- 强大的模板
- 采集
- 灵活性
- 开源
- .....



## IT运营

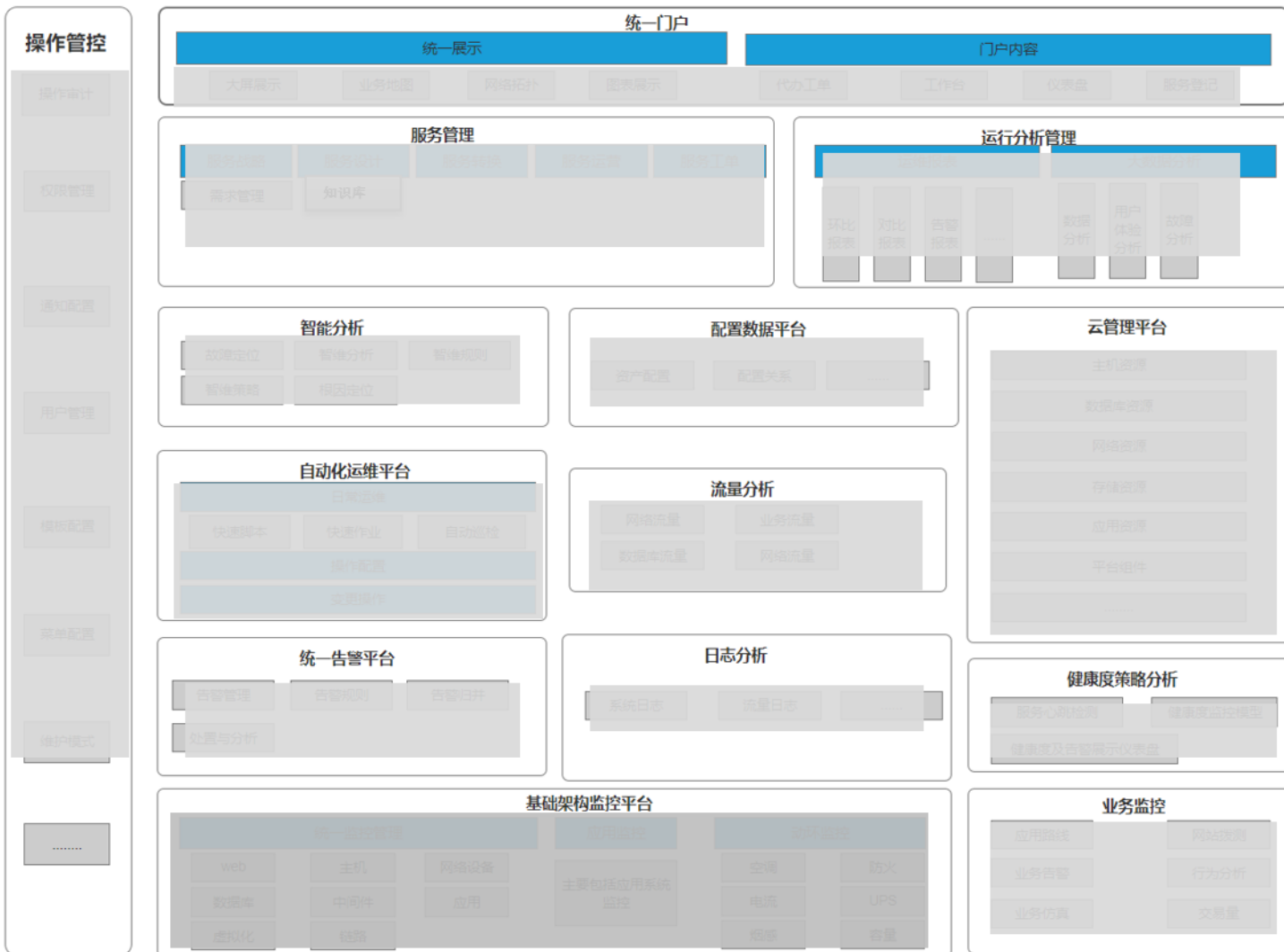
### 管理

- 业务保障
- 管理秩序
- 团队
- 性价比
- 分析决策
- 显性化, 透明化

### 技术

- 先进性
- 稳定性
- 兼容性
- 可自主, 不依赖
- 可持续性
- 技术服务







主机
输入关键字搜索
EXP02
TBIAP02
TWEXIN
EXP03
TBIAP01
JY-CRM
TDB04.SXTSOFT.COM
SZGC
JKY-ZABBIXDB01
TWEB02.SXTSOFT.COM
zab-cli-linux

主机											
主机	IP地址	操作系统	系统版本	系统架构	系统语言	系统状态	系统负载	系统内存	系统CPU	系统网络	系统磁盘
192.168.1.101	192.168.1.101	CentOS 7.4	7.4	x86_64	en_US	运行中	0.00	1024M	0.00	100M	100G
192.168.1.102	192.168.1.102	CentOS 7.4	7.4	x86_64	en_US	运行中	0.00	1024M	0.00	100M	100G
192.168.1.103	192.168.1.103	CentOS 7.4	7.4	x86_64	en_US	运行中	0.00	1024M	0.00	100M	100G
192.168.1.104	192.168.1.104	CentOS 7.4	7.4	x86_64	en_US	运行中	0.00	1024M	0.00	100M	100G
192.168.1.105	192.168.1.105	CentOS 7.4	7.4	x86_64	en_US	运行中	0.00	1024M	0.00	100M	100G
192.168.1.106	192.168.1.106	CentOS 7.4	7.4	x86_64	en_US	运行中	0.00	1024M	0.00	100M	100G
192.168.1.107	192.168.1.107	CentOS 7.4	7.4	x86_64	en_US	运行中	0.00	1024M	0.00	100M	100G
192.168.1.108	192.168.1.108	CentOS 7.4	7.4	x86_64	en_US	运行中	0.00	1024M	0.00	100M	100G
192.168.1.109	192.168.1.109	CentOS 7.4	7.4	x86_64	en_US	运行中	0.00	1024M	0.00	100M	100G
192.168.1.110	192.168.1.110	CentOS 7.4	7.4	x86_64	en_US	运行中	0.00	1024M	0.00	100M	100G
192.168.1.111	192.168.1.111	CentOS 7.4	7.4	x86_64	en_US	运行中	0.00	1024M	0.00	100M	100G
192.168.1.112	192.168.1.112	CentOS 7.4	7.4	x86_64	en_US	运行中	0.00	1024M	0.00	100M	100G
192.168.1.113	192.168.1.113	CentOS 7.4	7.4	x86_64	en_US	运行中	0.00	1024M	0.00	100M	100G
192.168.1.114	192.168.1.114	CentOS 7.4	7.4	x86_64	en_US	运行中	0.00	1024M	0.00	100M	100G
192.168.1.115	192.168.1.115	CentOS 7.4	7.4	x86_64	en_US	运行中	0.00	1024M	0.00	100M	100G
192.168.1.116	192.168.1.116	CentOS 7.4	7.4	x86_64	en_US	运行中	0.00	1024M	0.00	100M	100G
192.168.1.117	192.168.1.117	CentOS 7.4	7.4	x86_64	en_US	运行中	0.00	1024M	0.00	100M	100G
192.168.1.118	192.168.1.118	CentOS 7.4	7.4	x86_64	en_US	运行中	0.00	1024M	0.00	100M	100G
192.168.1.119	192.168.1.119	CentOS 7.4	7.4	x86_64	en_US	运行中	0.00	1024M	0.00	100M	100G
192.168.1.120	192.168.1.120	CentOS 7.4	7.4	x86_64	en_US	运行中	0.00	1024M	0.00	100M	100G
192.168.1.121	192.168.1.121	CentOS 7.4	7.4	x86_64	en_US	运行中	0.00	1024M	0.00	100M	100G
192.168.1.122	192.168.1.122	CentOS 7.4	7.4	x86_64	en_US	运行中	0.00	1024M	0.00	100M	100G
192.168.1.123	192.168.1.123	CentOS 7.4	7.4	x86_64	en_US	运行中	0.00	1024M	0.00	100M	100G
192.168.1.124	192.168.1.124	CentOS 7.4	7.4	x86_64	en_US	运行中	0.00	1024M	0.00	100M	100G
192.168.1.125	192.168.1.125	CentOS 7.4	7.4	x86_64	en_US	运行中	0.00	1024M	0.00	100M	100G
192.168.1.126	192.168.1.126	CentOS 7.4	7.4	x86_64	en_US	运行中	0.00	1024M	0.00	100M	100G
192.168.1.127	192.168.1.127	CentOS 7.4	7.4	x86_64	en_US	运行中	0.00	1024M	0.00	100M	100G
192.168.1.128	192.168.1.128	CentOS 7.4	7.4	x86_64	en_US	运行中	0.00	1024M	0.00	100M	100G
192.168.1.129	192.168.1.129	CentOS 7.4	7.4	x86_64	en_US	运行中	0.00	1024M	0.00	100M	100G
192.168.1.130	192.168.1.130	CentOS 7.4	7.4	x86_64	en_US	运行中	0.00	1024M	0.00	100M	100G
192.168.1.131	192.168.1.131	CentOS 7.4	7.4	x86_64	en_US	运行中	0.00	1024M	0.00	100M	100G
192.168.1.132	192.168.1.132	CentOS 7.4	7.4	x86_64	en_US	运行中	0.00	1024M	0.00	100M	100G
192.168.1.133	192.168.1.133	CentOS 7.4	7.4	x86_64	en_US	运行中	0.00	1024M	0.00	100M	100G
192.168.1.134	192.168.1.134	CentOS 7.4	7.4	x86_64	en_US	运行中	0.00	1024M	0.00	100M	100G
192.168.1.135	192.168.1.135	CentOS 7.4	7.4	x86_64	en_US	运行中	0.00	1024M	0.00	100M	100G
192.168.1.136	192.168.1.136	CentOS 7.4	7.4	x86_64	en_US	运行中	0.00	1024M	0.00	100M	100G
192.168.1.137	192.168.1.137	CentOS 7.4	7.4	x86_64	en_US	运行中	0.00	1024M	0.00	100M	100G
192.168.1.138	192.168.1.138	CentOS 7.4	7.4	x86_64	en_US	运行中	0.00	1024M	0.00	100M	100G
192.168.1.139	192.168.1.139	CentOS 7.4	7.4	x86_64	en_US	运行中	0.00	1024M	0.00	100M	100G
192.168.1.140	192.168.1.140	CentOS 7.4	7.4	x86_64	en_US	运行中	0.00	1024M	0.00	100M	100G
192.168.1.141	192.168.1.141	CentOS 7.4	7.4	x86_64	en_US	运行中	0.00	1024M	0.00	100M	100G
192.168.1.142	192.168.1.142	CentOS 7.4	7.4	x86_64	en_US	运行中	0.00	1024M	0.00	100M	100G
192.168.1.143	192.168.1.143	CentOS 7.4	7.4	x86_64	en_US	运行中	0.00	1024M	0.00	100M	100G
192.168.1.144	192.168.1.144	CentOS 7.4	7.4	x86_64	en_US	运行中	0.00	1024M	0.00	100M	100G
192.168.1.145	192.168.1.145	CentOS 7.4	7.4	x86_64	en_US	运行中	0.00	1024M	0.00	100M	100G
192.168.1.146	192.168.1.146	CentOS 7.4	7.4	x86_64	en_US	运行中	0.00	1024M	0.00	100M	100G
192.168.1.147	192.168.1.147	CentOS 7.4	7.4	x86_64	en_US	运行中	0.00	1024M	0.00	100M	100G
192.168.1.148	192.168.1.148	CentOS 7.4	7.4	x86_64	en_US	运行中	0.00	1024M	0.00	100M	100G
192.168.1.149	192.168.1.149	CentOS 7.4	7.4	x86_64	en_US	运行中	0.00	1024M	0.00	100M	100G
192.168.1.150	192.168.1.150	CentOS 7.4	7.4	x86_64	en_US	运行中	0.00	1024M	0.00	100M	100G
192.168.1.151	192.168.1.151	CentOS 7.4	7.4	x86_64	en_US	运行中	0.00	1024M	0.00	100M	100G
192.168.1.152	192.168.1.152	CentOS 7.4	7.4	x86_64	en_US	运行中	0.00	1024M	0.00	100M	100G
192.168.1.153	192.168.1.153	CentOS 7.4	7.4	x86_64	en_US	运行中	0.00	1024M	0.00	100M	100G
192.168.1.154	192.168.1.154	CentOS 7.4	7.4	x86_64	en_US	运行中	0.00	1024M	0.00	100M	100G
192.168.1.155	192.168.1.155	CentOS 7.4	7.4	x86_64	en_US	运行中	0.00	1024M	0.00	100M	100G
192.168.1.156	192.168.1.156	CentOS 7.4	7.4	x86_64	en_US	运行中	0.00	1024M	0.00	100M	100G
192.168.1.157	192.168.1.157	CentOS 7.4	7.4	x86_64	en_US	运行中	0.00	1024M	0.00	100M	100G
192.168.1.158	192.168.1.158	CentOS 7.4	7.4	x86_64	en_US	运行中	0.00	1024M	0.00	100M	100G
192.168.1.159	192.168.1.159	CentOS 7.4	7.4	x86_64	en_US	运行中	0.00	1024M	0.00	100M	100G
192.168.1.160	192.168.1.160	CentOS 7.4	7.4	x86_64	en_US	运行中	0.00	1024M	0.00	100M	100G
192.168.1.161	192.168.1.161	CentOS 7.4	7.4	x86_64	en_US	运行中	0.00	1024M	0.00	100M	100G
192.168.1.162	192.168.1.162	CentOS 7.4	7.4	x86_64	en_US	运行中	0.00	1024M	0.00	100M	100G
192.168.1.163	192.168.1.163	CentOS 7.4	7.4	x86_64	en_US	运行中	0.00	1024M	0.00	100M	100G
192.168.1.164	192.168.1.164	CentOS 7.4	7.4	x86_64	en_US	运行中	0.00	1024M	0.00	100M	100G
192.168.1.165	192.168.1.165	CentOS 7.4	7.4	x86_64	en_US	运行中	0.00	1024M	0.00	100M	100G
192.168.1.166	192.168.1.166	CentOS 7.4	7.4	x86_64	en_US	运行中	0.00	1024M	0.00	100M	100G
192.168.1.167	192.168.1.167	CentOS 7.4	7.4	x86_64	en_US	运行中	0.00	1024M	0.00	100M	100G
192.168.1.168	192.168.1.168	CentOS 7.4	7.4	x86_64	en_US	运行中	0.00	1024M	0.00	100M	100G
192.168.1.169	192.168.1.169	CentOS 7.4	7.4	x86_64	en_US	运行中	0.00	1024M	0.00	100M	100G
192.168.1.170	192.168.1.170	CentOS 7.4	7.4	x86_64	en_US	运行中	0.00	1024M	0.00	100M	100G
192.168.1.171	192.168.1.171	CentOS 7.4	7.4	x86_64	en_US	运行中	0.00	1024M	0.00	100M	100G
192.168.1.172	192.168.1.172	CentOS 7.4	7.4	x86_64	en_US	运行中	0.00	1024M	0.00	100M	100G
192.168.1.173	192.168.1.173	CentOS 7.4	7.4	x86_64	en_US	运行中	0.00	1024M	0.00	100M	100G
192.168.1.174	192.168.1.174	CentOS 7.4	7.4	x86_64	en_US	运行中	0.00	1024M	0.00	100M	100G
192.168.1.175	192.168.1.175	CentOS 7.4	7.4	x86_64	en_US	运行中	0.00	1024M	0.00	100M	100G

快速搜索菜单

首页

告警

监控

视图

专家智库

统计报表

系统管理

系统配置

定制化大屏

Grafana

## 定制化投屏



智慧洞察与感知平台(网络)

Go



智慧洞察与感知平台(业务)

Go



云洞察

Go



X光CT监控系统-TV2

Go



无重大事故? 2 6 4 监控系统-TV6

Go



TV3

Go

明确角色定位，适配组织提高管理技能

化解工作压力，以需求驾驭员工

从技术到管理，工作压力无可避免

员工正处于马斯洛需求层次理论的哪一个需求层次

掌握沟通技巧，做到知人善任

企业里书面、口头和面对面的沟通规则

看懂性格，才能做好管理

职场三维沟通，让你上下融通

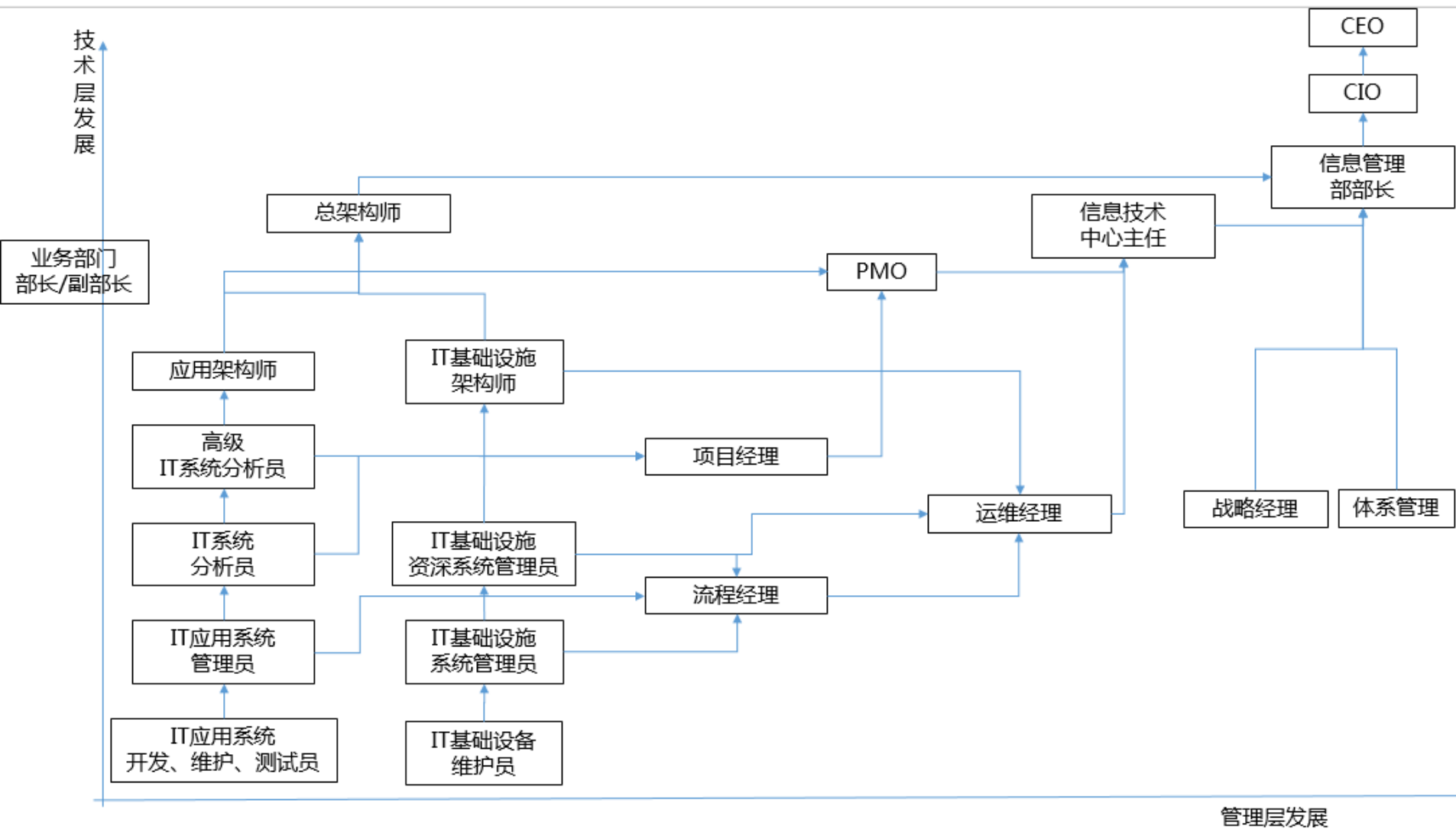
与领导沟通既要讲究技巧，又要把握时机，既不能事无巨细，又不能自作主张。

出色的管理者，必须能和员工通畅的交流，而沟通的成败往往决定于是否有效倾听。

领悟委派艺术，激发员工潜能

时间重要性管理

掌握激励因素、巧用激励公式，善用正面激励，提升员工工作积极性和创造力。





艾拓先锋的ITIL 4 Foundation将在近日隆重推出!

5月18、19日北京ITIL 4开课

5月25、26日上海ITIL 4开课

6月01、02日广州ITIL 4开课

论坛网友报名一律优惠价:3780元! 包括培训费、考试费、中餐、茶点  
带税金3980元! 联系我们: Karen老师 微信: 18027379316 QQ:80049496

叮当老师 QQ:9581326 全国群: 119205977 电话: 4008-060-230。

大家关注的热门课程长河老师授课Exin [DevOps](#) Professional 6月15、16日  
北京开课, 广州6月下旬开课, 最高优惠1500元! 学习趁早! 详细课程介绍  
请加Karen微信:



艾拓先锋培训

# 选择艾拓先锋培训机构的理由

○ 名优讲师 精心指导

○ 专家讲堂 公益分享

○ 火爆社区 求职推荐

○ 学员口碑 成就梦想



 50000人社区! 100000+帖子! 超2500名学员!

PEOPLECERT/EXIN权威授权! 国内名副其实的IT服务管理培训第一品牌!

咨询电话: 400-806-0230 QQ群: 119205977

